



報道各位

2024（令和6）年12月25日

一般社団法人日本フードサービス協会

日本フードサービス協会加盟会員社による  
**外食産業市場動向調査**  
**2024年11月度 結果報告**

一般社団法人日本フードサービス協会（略称：JF＝ジェフ 本部：東京都港区 会長：久志本 京子）は協会会員社を対象とした外食産業市場動向調査2024年11月度の集計結果をまとめました。

「外食産業市場動向調査」は新規店も含めた「全店データ」を業界全体及び業態別に集計しております。

なお2019年同月比につきましては、新型コロナの5類移行から満1年が経過したため、2024年5月度を以て掲載を終了いたしました。

＜外食市場11月の動向＞

**各種キャンペーンの好調のほか、宴会の需要も緩やかに回復**

＜全体概況＞

11月は、FFやFRを中心に各社キャンペーンの好調や、引き続き好調な訪日外客数にも支えられ、外食需要は堅調、外食全体の売上は110.5%となった。ようやく気温が下がったことで鍋など温かいメニューの注文も増え、また飲酒業態は休前日の多い曜日周りがプラスとなったほか、宴会需要が好調で、大きめの宴会の件数も緩やかに回復している。

＜業態別概況＞

**ファーストフード業態（FF）**

- FFは前年対比の売上が111.2%となった。
- 「洋風」はリニューアル商品の好評や、11月29日の「いい肉の日」や、月末のブラックフライデーのクーポンが好調で、売上は110.8%となった。「和風」は季節の定番メニューや高単価好調で客単価上昇、売上は112.6%となった。「麺類」は気温が低下し温かい季節メニューが好評だったことや、アルコール類も好調で、売上は118.3%となった。「持ち帰り米飯／回転寿司」は、価格改定などの客単価上昇もあり、売上は104.1%となった。「その他」は「カレー」でSNS映えを意識した高単価商品が好評、「アイスクリーム」ではキャラクターとのコラボキャンペーンにより売上前年比110.2%となった。

**ファミリーレストラン業態（FR）**

- FRは全体売上110.7%となった。
- 「洋風」は、高単価のコースメニューの導入で客単価上昇したところがある一方、価格を抑えた業態も引き続き好調で、売上前年比111.2%となった。「和風」は、鍋料理など温かいものが売れ始め、また宴会需要も増えて、売上は112.0%。「中華」は海鮮フェアが好調だったところや、継続した各種キャンペーンの好調などで、売上111.0%。「焼き肉」は、消費者が価格に敏感な傾向を反映してか、割引セールが好評なところもあり、売上106.5%となった。

**パブ・居酒屋業態**

- 「パブ・居酒屋」は、忘年会シーズンに向けて月後半を中心に宴会需要が好調、件数も増えたほか徐々に宴会の規模も大きくなってきているほか、インバウンド需要が好調なところや、休前日の多い曜日周りもあり、売上106.9%となった。

**ディナーレストラン業態**

- 引き続き堅調なインバウンド需要をはじめ、コロナ禍前には及ばないものの、夜間の宴会需要も少しずつ回復しており、売上106.3%となった。

**喫茶業態**

- これまでの断続的な価格改定も消費者に受け入れられ、客数、客単価とも上がり、またアルコール類を提供するところは予約が好調なところもあり、売上は前年比108.3%となった。

この件のお問い合わせは事務局：松崎、亀島、石井までお願いします。 TEL:03-5403-1060

# 1)11月度全店データ

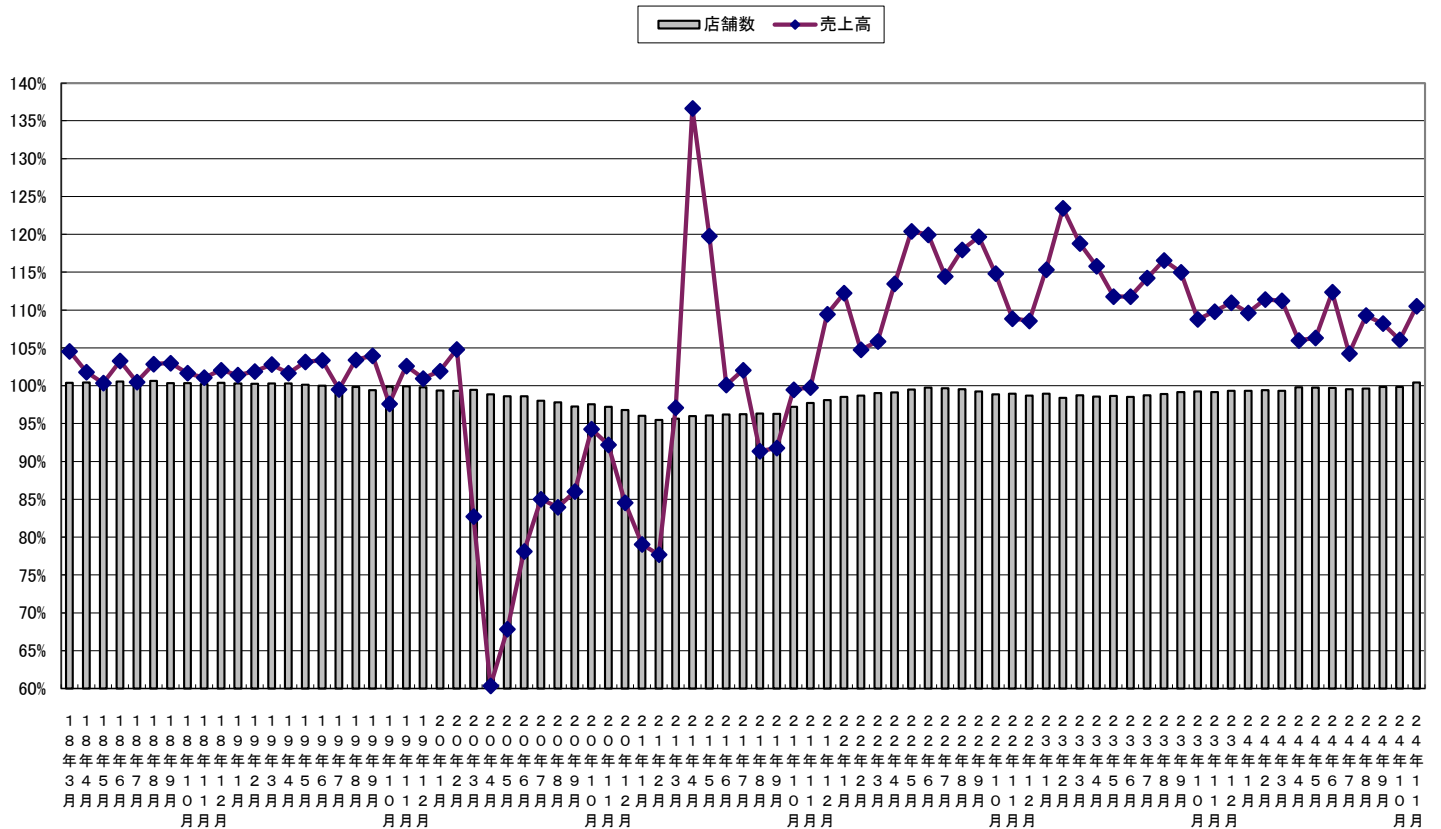
## 1. 全店データ (前年同月比)

		売上高	店舗数	客 数	客単価
		前年比	前年比	前年比	前年比
	全体	(N=223)	(N=36565)	110.5%	100.4%
ファーストフード	合計	(N= 52)	(N=20907)	111.2%	101.3%
	洋 風	(N= 17)	(N=6024)	110.8%	102.2%
	和 風	(N= 13)	(N=5208)	112.6%	101.7%
	麺 類	(N= 18)	(N=3209)	118.3%	102.2%
	持ち帰り米飯／回転寿司	(N= 19)	(N=4116)	104.1%	99.7%
	その他	(N= 8)	(N=2350)	110.2%	99.9%
ファミリーレストラン	合計	(N= 67)	(N=10179)	110.7%	98.6%
	洋 風	(N= 33)	(N=4963)	111.2%	96.3%
	和 風	(N= 31)	(N=2571)	112.0%	101.5%
	中 華	(N= 14)	(N=1268)	111.0%	102.8%
	焼き肉	(N= 16)	(N=1377)	106.5%	98.2%
パブ／居酒屋	合計	(N= 35)	(N=1850)	106.9%	100.5%
	パブ・ビアホール	(N= 11)	(N=419)	106.0%	99.5%
	居酒屋	(N= 29)	(N=1431)	107.4%	100.8%
ディナーレストラン (計)		(N= 25)	(N=900)	106.3%	100.2%
喫茶 (計)		(N= 24)	(N=2479)	108.3%	100.9%
その他 (計)		(N= 20)	(N=250)	109.9%	99.2%

\*対前年同月比は税抜比較で行っている。

\*ファーストフード、ファミリーレストラン、パブ／居酒屋の各業態の内訳に関しては、重複する事業社があるため合計の数値は必ずしも内訳の累積に一致しない。

売上高と店舗数の伸び率推移



## 2. 全店時系列データ（前年同月比）

### a. 売上高前年同月比

	23年11月	12月	24年1月	2月	3月	4月	5月	6月	7月	8月	9月	10月	11月
全 体	109.8%	111.0%	109.6%	111.4%	111.2%	106.0%	106.3%	112.4%	104.3%	109.3%	108.2%	106.1%	110.5%
ファーストフード	108.0%	109.5%	108.9%	110.7%	110.7%	105.4%	106.1%	111.9%	104.2%	109.6%	106.9%	106.6%	111.2%
ファミリーレストラン	112.3%	112.4%	110.7%	112.8%	113.0%	107.0%	107.0%	114.7%	104.2%	109.9%	111.5%	105.7%	110.7%
パブレストラン／居酒屋	111.4%	118.2%	110.1%	110.8%	106.2%	105.7%	105.5%	106.8%	103.4%	103.7%	104.2%	104.6%	106.9%
ディナーレストラン	113.6%	113.9%	112.0%	111.8%	111.6%	103.5%	103.3%	111.2%	102.8%	106.7%	105.6%	101.3%	106.3%
喫茶	113.9%	113.3%	110.5%	112.1%	110.0%	108.6%	107.9%	109.8%	108.6%	108.2%	110.1%	107.6%	108.3%
その他	110.3%	111.6%	107.1%	112.1%	107.2%	105.9%	104.5%	108.1%	103.1%	105.6%	110.9%	107.7%	109.9%

### b. 店舗数前年同月比

	23年11月	12月	24年1月	2月	3月	4月	5月	6月	7月	8月	9月	10月	11月
全 体	99.2%	99.3%	99.3%	99.4%	99.3%	99.8%	99.7%	99.7%	99.6%	99.6%	99.8%	99.8%	100.4%
ファーストフード	100.2%	100.3%	100.3%	100.2%	100.0%	100.6%	100.6%	100.3%	100.4%	100.4%	100.5%	100.5%	101.3%
ファミリーレストラン	99.2%	98.9%	98.5%	98.5%	98.3%	98.9%	99.0%	99.1%	98.0%	98.2%	98.4%	98.5%	98.6%
パブレストラン／居酒屋	89.5%	94.0%	95.8%	95.0%	97.1%	97.2%	95.4%	97.5%	98.7%	98.8%	99.7%	100.4%	100.5%
ディナーレストラン	94.3%	92.1%	92.0%	96.8%	97.0%	97.7%	98.1%	98.7%	98.5%	98.8%	99.7%	98.5%	100.2%
喫茶	99.9%	100.1%	100.6%	100.7%	100.1%	99.2%	99.2%	99.2%	99.4%	99.5%	100.0%	100.2%	100.9%
その他	100.0%	100.4%	101.0%	103.6%	103.6%	102.1%	102.3%	101.8%	101.0%	100.0%	99.1%	98.4%	99.2%

### c. 利用客数前年同月比

	23年11月	12月	24年1月	2月	3月	4月	5月	6月	7月	8月	9月	10月	11月
全 体	104.5%	105.3%	105.2%	107.4%	106.6%	103.0%	103.7%	106.1%	100.7%	104.7%	104.0%	102.6%	106.2%
ファーストフード	102.8%	103.7%	104.3%	106.9%	106.0%	102.3%	103.7%	105.4%	100.6%	104.2%	102.5%	102.7%	106.4%
ファミリーレストラン	108.9%	109.4%	107.3%	109.0%	109.1%	104.6%	103.7%	108.9%	99.9%	106.0%	108.3%	102.2%	106.9%
パブレストラン／居酒屋	105.4%	110.2%	107.0%	107.7%	102.2%	104.1%	105.1%	104.3%	101.3%	100.0%	101.4%	102.5%	104.1%
ディナーレストラン	110.1%	107.4%	106.7%	108.5%	108.1%	102.6%	103.2%	108.5%	102.3%	106.3%	106.9%	101.2%	105.8%
喫茶	105.3%	105.1%	104.7%	106.7%	103.2%	103.1%	103.2%	103.2%	103.9%	105.2%	103.6%	102.9%	102.7%
その他	105.4%	106.9%	108.6%	106.8%	104.3%	106.4%	100.8%	105.4%	99.9%	101.5%	106.6%	104.0%	106.4%

### d. 客単価前年同月比

	23年11月	12月	24年1月	2月	3月	4月	5月	6月	7月	8月	9月	10月	11月
全 体	105.1%	105.4%	104.2%	103.7%	104.4%	102.9%	102.6%	105.9%	103.6%	104.4%	104.0%	103.4%	104.0%
ファーストフード	105.1%	105.6%	104.3%	103.5%	104.4%	103.1%	102.3%	106.1%	103.6%	105.2%	104.3%	103.7%	104.4%
ファミリーレストラン	103.1%	102.7%	103.2%	103.5%	103.6%	102.3%	103.2%	105.3%	104.3%	103.8%	102.9%	103.4%	103.6%
パブレストラン／居酒屋	105.6%	107.3%	102.9%	103.0%	103.9%	101.5%	100.4%	102.3%	102.0%	103.7%	102.7%	102.0%	102.7%
ディナーレストラン	103.2%	106.0%	105.0%	103.1%	103.2%	100.8%	100.0%	102.5%	100.5%	100.4%	98.8%	100.0%	100.5%
喫茶	108.2%	107.8%	105.5%	105.0%	106.5%	105.4%	104.5%	106.4%	104.5%	102.9%	106.3%	104.5%	105.4%
その他	104.7%	104.5%	98.6%	104.9%	102.8%	99.5%	103.7%	102.5%	103.3%	104.1%	104.0%	103.6%	103.2%

### 3) 「外食産業市場動向調査」調査概要

#### 1) 目的

業界の動向や変化を的確に示すデータの構築により、会員社の経営に役立つ情報提供、及び、協会活動の一つとして、社会に対し、外食産業からの信頼性のある情報提供を目指す。

#### 2) 調査構成

毎月、会員社本部より新規店の売上高も含めた全店に関する調査を全国規模で実施する。

#### 3) 集計方法及びデータ数値

回答事業社数をベースにした前年同月比を指標とする。

#### 4) 業態分類

業態に関しては経済産業省商業統計を参考に区分した。

		利用形態	提供内容	客単価
業 態	ファーストフード(注)	イートインあるいはテイクアウト	食事中心	やや低い
	ファミリーレストラン	イートイン中心	食事中心	中
	パブレストラン/居酒屋	イートイン中心	食事及び酒類	やや高い
	ディナーレストラン	イートイン中心	食事中心	高い
	喫茶	イートインあるいはテイクアウト	ソフトドリンク中心	低い

注) ファーストフードはテイクアウトの業態も含む。

#### 5) 実施概要

11月度有効回収の事業社数/店舗数は以下の通りである。

##### [全店データ]

		事業社数	店舗数
全 体		223	36,565
業 態	ファーストフード	52	20,907
	ファミリーレストラン	67	10,179
	パブレストラン/居酒屋	35	1,850
	ディナーレストラン	25	900
	喫茶	24	2,479
	その他	20	250

注1) 業態に関しては通産省商業統計を参考に区分した。

注2) 全体は各業態を合計した延べ事業社数である。

注3) ファーストフードはテイクアウトの業態も含む。

注4) その他は総合飲食、宅配ピザ、給食等を含む。

#### 6) 参考資料

休日日数及び天候情報

\* 雨天日数は1ミリ以上の雨の降った日数である

	休日日数	土曜日日数	東京都		大阪府	
			雨天日数	平均気温(°C)	雨天日数	平均気温(°C)
2023年 11月	6日	4日	3日	14.4	6日	14.4
2024年 11月	6日	4日	7日	13.7	6日	15.1