



平成27年2月25日

報道各位

一般社団法人日本フードサービス協会

日本フードサービス協会加盟会員社による
外食産業市場動向調査
平成27年1月度 結果報告

一般社団法人日本フードサービス協会（略称：JF＝ジェフ 本部：東京都港区 会長：櫻田厚）は協会会員社を対象とした外食産業市場動向調査平成27年1月度の集計結果をまとめました。

「外食産業市場動向調査」は新規店も含めた「全店データ」を業界全体及び業態別に集計し、前年同月比を算出しております。

<外食市場 1月の動向>

売上は2カ月連続して、前年を下回る

<全体概況>

1月の外食需要は、客単価が21カ月連続して前年を上回るものの、客数は伸びていない。中でもFF洋風は、食品への異物混入事件の影響で客数が大きくマイナスとなり売上減となったことから、外食全体の売上も95.0%と、前月に続き前年を下回った。

<業態別概況>

ファーストフード業態

- 全体売上は88.7%と前年を下回った。
- 洋風は、異物混入事件の影響により、売上は77.3%と東日本大震災直後より大きい下げ幅となった。
- 和風は、前月からのメニュー価格改訂の影響や定食メニューの好調等で客単価が伸び、売上は101.4%となった。麺類は、新メニューが好調で引き続きプラス。一方、持ち帰り米飯・回転寿司は、店舗数減等の影響で、売上はわずかに前年を下回った。その他は、「カレー」が引き続き好調を維持しており、売上は前年を上回った。

ファミリーレストラン業態

- 全体売上は103.0%と前年を上回った。
- 客単価の上昇に支えられ、中華以外の業種の売上は前年を上回った。だがメニュー改訂による価格上昇などにより、価格に敏感な一部顧客の外食頻度が低下しているためか、洋風と中華では客数が前年を下回った。一方、焼肉は再び客数が前年を上回り、好調に推移している。

パブ・居酒屋業態

- 全体売上は依然として苦戦し、客数93.3%、売上は92.4%となった。パブ・ビヤホールは期間限定キャンペーンが奏功し、売上は101.1%と全体を上回った。

ディナーレストラン業態

- 引き続き、客単価の高い新店で好調なところもあるなど、売上は102.2%と前年を上回った。

喫茶業態

- 季節限定商品やフードメニューが客単価増に貢献し、売上は102.4%となった。

この件のお問い合わせは事務局：松崎・石井までお願いします。 TEL:03-5403-1060

一般社団法人 日本フードサービス協会
東京都港区浜松町1-29-6 浜松町セントラルビル10F 〒105-0013
TEL 03(5403)1060 FAX 03(5403)1070

JAPAN FOODSERVICE ASSOCIATION
HAMAMATSUCHO CENTRAL BLD. 1-29-6 HAMAMATSUCHO, MINATO-KU TOKYO 105-0013
TEL 03(5403)1060 FAX 03(5403)1070

1)1月度全店データ

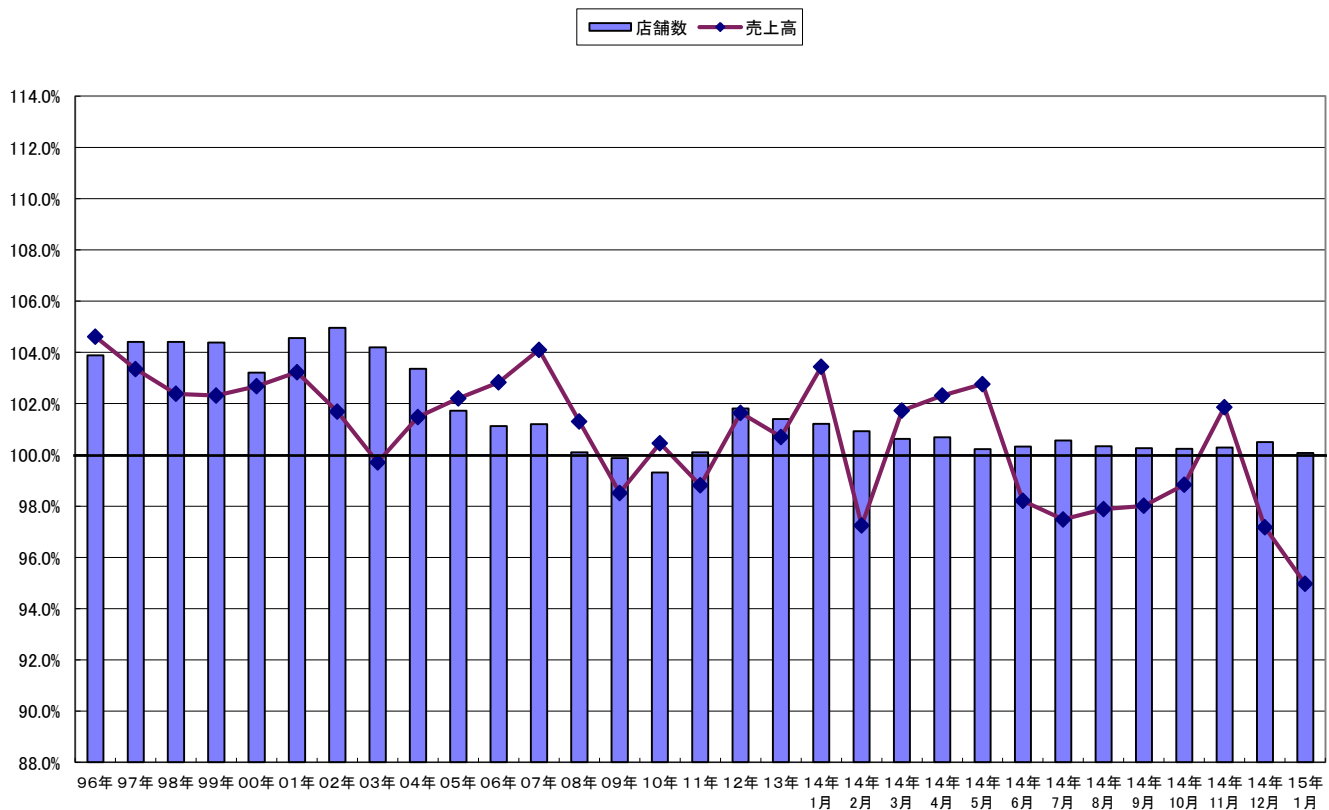
1. 全店データ(前年同月比)

		売上高	店舗数	客 数	客単価
		事業社数	店舗数	前年比	前年比
	全 体	(N=206)	(N=32144)	95.0%	100.1%
ファーストフード	合 計	(N= 54)	(N=16746)	88.7%	100.1%
	洋 風	(N= 17)	(N=6580)	77.3%	98.9%
	和 風	(N= 13)	(N=2864)	101.4%	101.1%
	麵 類	(N= 25)	(N=2724)	102.5%	102.0%
	持ち帰り米飯／回転寿司	(N= 17)	(N=2018)	99.4%	99.0%
	その他	(N= 7)	(N=2560)	103.7%	101.2%
ファミリーレストラン	合 計	(N= 51)	(N=9427)	103.0%	101.1%
	洋 風	(N= 25)	(N=5026)	102.5%	100.6%
	和 風	(N= 26)	(N=1900)	103.3%	101.8%
	中 華	(N= 14)	(N=1396)	99.5%	101.5%
	焼き肉	(N= 13)	(N=1105)	107.0%	101.5%
パブ／居酒屋	合 計	(N= 36)	(N=2637)	92.4%	94.4%
	パブ・ビアホール	(N= 8)	(N=322)	101.1%	99.4%
	居酒屋	(N= 30)	(N=2315)	90.9%	93.7%
ディナーレストラン(計)		(N= 34)	(N=953)	102.2%	103.4%
喫茶(計)		(N= 13)	(N=2208)	102.4%	101.0%
その他(計)		(N= 18)	(N=173)	108.5%	106.1%

*前年同月比は税抜比較で行っている。

*ファーストフード、ファミリーレストラン、パブ／居酒屋の各業態の内訳に関しては、重複する事業社があるため合計の数値は必ずしも内訳の累積に一致しない。

売上高と店舗数の伸び率推移



2. 全店時系列データ(前年同月比)

a. 売上高前年同月比

	14年1月	2月	3月	4月	5月	6月	7月	8月	9月	10月	11月	12月	15年1月
全 体	103.4%	97.2%	101.7%	102.3%	102.8%	98.2%	97.5%	97.9%	98.0%	98.8%	101.9%	97.2%	95.0%
ファーストフード	103.2%	96.6%	101.8%	100.9%	101.3%	96.8%	94.4%	93.8%	95.7%	95.9%	100.5%	94.4%	88.7%
ファミリーレストラン	104.4%	100.4%	103.9%	105.0%	106.2%	101.5%	101.1%	102.9%	101.5%	102.9%	105.9%	101.2%	103.0%
パブレストラン/居酒屋	99.2%	89.8%	93.2%	98.7%	98.2%	92.4%	93.9%	94.8%	96.3%	97.8%	92.7%	93.0%	92.4%
ディナーレストラン	105.9%	98.7%	103.4%	104.4%	104.9%	100.1%	108.8%	110.9%	104.1%	100.4%	104.7%	101.7%	102.2%
喫茶	102.1%	98.6%	98.7%	101.5%	99.3%	99.0%	99.5%	98.8%	101.3%	100.4%	100.6%	101.7%	102.4%
その他	106.8%	99.4%	105.9%	106.3%	107.8%	102.0%	107.2%	108.4%	108.9%	107.2%	109.7%	106.6%	108.5%

b. 店舗数前年同月比

	14年1月	2月	3月	4月	5月	6月	7月	8月	9月	10月	11月	12月	15年1月
全 体	101.2%	100.9%	100.6%	100.7%	100.2%	100.3%	100.6%	100.3%	100.3%	100.2%	100.3%	100.5%	100.1%
ファーストフード	100.8%	100.6%	100.5%	100.4%	99.9%	100.2%	100.1%	100.2%	100.2%	99.9%	100.2%	100.3%	100.1%
ファミリーレストラン	102.1%	102.6%	101.8%	101.7%	101.6%	101.7%	101.6%	101.4%	101.6%	101.5%	101.3%	101.3%	101.1%
パブレストラン/居酒屋	100.1%	98.2%	97.7%	98.4%	96.6%	95.6%	98.2%	95.3%	95.1%	96.2%	94.7%	95.4%	94.4%
ディナーレストラン	100.4%	101.3%	100.2%	100.0%	100.2%	98.7%	103.6%	103.9%	102.9%	103.1%	102.8%	103.3%	103.4%
喫茶	99.8%	99.8%	99.4%	100.8%	100.3%	100.8%	100.9%	101.0%	101.2%	100.0%	101.8%	102.1%	101.0%
その他	107.7%	102.0%	100.3%	102.6%	102.9%	100.4%	103.8%	101.1%	101.9%	102.6%	103.8%	104.5%	106.1%

c. 利用客数前年同月比

	14年1月	2月	3月	4月	5月	6月	7月	8月	9月	10月	11月	12月	15年1月
全 体	100.7%	95.2%	99.3%	99.3%	98.9%	95.3%	96.1%	95.6%	95.5%	95.8%	98.3%	95.2%	92.1%
ファーストフード	99.6%	94.0%	99.0%	98.0%	97.5%	93.6%	95.0%	93.7%	93.7%	94.0%	97.4%	94.2%	88.1%
ファミリーレストラン	102.9%	98.9%	101.2%	102.6%	103.3%	99.2%	98.0%	99.3%	99.2%	99.6%	101.6%	96.5%	99.2%
パブレストラン/居酒屋	101.7%	92.5%	94.6%	99.9%	99.9%	93.5%	94.9%	95.2%	97.5%	98.2%	93.2%	94.3%	93.3%
ディナーレストラン	104.1%	97.5%	101.2%	95.2%	103.3%	98.0%	106.2%	108.1%	103.3%	97.9%	102.4%	99.1%	99.8%
喫茶	100.2%	96.6%	97.7%	98.2%	96.2%	96.5%	97.2%	95.3%	97.8%	96.5%	96.2%	97.7%	97.1%
その他	108.1%	100.0%	104.4%	102.8%	102.6%	99.3%	102.5%	105.5%	105.8%	101.3%	105.0%	101.9%	102.2%

d. 客単価前年同月比

	14年1月	2月	3月	4月	5月	6月	7月	8月	9月	10月	11月	12月	15年1月
全 体	102.7%	102.1%	102.4%	103.1%	103.9%	103.0%	101.4%	102.4%	102.7%	103.1%	103.6%	102.1%	103.1%
ファーストフード	103.6%	102.8%	102.9%	103.0%	104.0%	103.4%	99.4%	100.1%	102.1%	102.0%	103.2%	100.1%	100.8%
ファミリーレストラン	101.5%	101.5%	102.7%	102.4%	102.8%	102.3%	103.2%	103.6%	102.3%	103.3%	104.1%	104.9%	103.8%
パブレストラン/居酒屋	97.5%	97.0%	98.5%	98.8%	98.3%	98.8%	98.9%	99.6%	98.8%	99.6%	99.4%	98.6%	99.1%
ディナーレストラン	101.6%	101.3%	102.1%	109.6%	101.5%	102.1%	102.4%	102.5%	100.7%	102.6%	102.2%	102.6%	102.4%
喫茶	101.9%	102.0%	101.1%	103.4%	103.3%	102.7%	102.4%	103.7%	103.6%	104.0%	104.6%	104.1%	105.4%
その他	98.8%	99.4%	101.4%	103.4%	105.1%	102.7%	104.5%	102.8%	102.9%	105.8%	104.4%	104.6%	106.1%

3)「外食産業市場動向調査」調査概要

1) 目 的

業界の動向や変化を的確に示すデータの構築により、会員社の経営に役立つ情報提供、及び、協会活動の一つとして、社会に対し、外食産業からの信頼性のある情報提供を目指す。

2) 調査構成

毎月、会員社本部より新規店の売上高も含めた全店に関する調査を全国規模で実施する。

3) 集計方法及びデータ数値

回答事業社数をベースにした前年同月比を指標とする。

4) 業態分類

業態に関しては経済産業省商業統計を参考に区分した。

		利用形態	提供内容	客単価
業 態	ファーストフード(注)	イートインあるいはテイクアウト	食事中心	やや低い
	ファミリーレストラン	イートイン中心	食事中心	中
	パブレストラン/居酒屋	イートイン中心	食事及び酒類	やや高い
	ディナーレストラン	イートイン中心	食事中心	高い
	喫 茶	イートインあるいはテイクアウト	ソフトドリンク中心	低い

注) ファーストフードはテイクアウトの業態も含む。

5) 実施概要

1月度有効回収の事業社数/店舗数は以下の通りである。

[全店データ]

		事業社数	店舗数
全 体		206	32,144
業 態	ファーストフード	54	16,746
	ファミリーレストラン	51	9,427
	パブレストラン/居酒屋	36	2,637
	ディナーレストラン	34	953
	喫 茶	13	2,208
そ の 他		18	173

注1) 業態に関しては通産省商業統計を参考に区分した。

注2) 全体は各業態を合計した延べ事業社数である。

注3) ファーストフードはテイクアウトの業態も含む。

注4) その他は総合飲食、宅配ピザ、給食等を含む。

6) 参考資料

休日日数及び天候情報

* 雨天日数は1ミリ以上の雨の降った日数である

	休日日数	土曜日日数	東京都		大阪府	
			雨天日数	平均気温	雨天日数	平均気温
2014年 1月	5日	4日	5日	6.7℃	6日	5.9℃
2015年 1月	5日	5日	7日	5.8℃	9日	6.1℃